



Respublikinė mokslinė-praktinė studentų konferencija

**VERSLAS, TECHNOLOGIJOS, BIOMEDICINA:
INOVACIJŲ IŽVALGOS 2023**

REIKALAVIMAI STRAIPSNIAM

1. Straipsnio struktūra:

- **ANOTACIJA** lietuvių kalba (iki 700 spaudos ženklų, įskaitant tarpus tarp simbolių). Anotacija turėtų trumpai apžvelgti straipsnio turinį. Anotacijos tekstas turi būti aiškus ir glaustas. Anotacijoje iš naujos eilutės nurodomi 3–4 straipsnio **Raktiniai žodžiai**, kurie vienas nuo kito atskiriami kableliais. Raktiniai žodžiai turi atspindėti straipsnio turinio pagrindinę esmę.
- **ĮVADAS**, kuriame turi būti aptarta nagrinėjamos temos problema, aktualumas, išskirtas tyrimo objektas, suformuluotas tyrimo tikslas, tyrimo metodai.
- **TYRIMO METODIKA** (tyrimo tipas, imtis, imties atrankos būdas, duomenų rinkimo metodas, duomenų rinkimo instrumentas, duomenų analizės metodas) – ši dalis pateikiama kai taikyti tyrimo metodai turi būti detalizuoti.
- **TYRIMO REZULTATAI** (gali būti kaip atskiri skyriai su poskyriais ir jų pavadinimais).
- **IŠVADOS** (turi būti numeruojamos).
- **Santrauka (SUMMARY)** užsienio kalba (anglų, vokiečių, prancūzų) iki 1000 spaudos ženklų su tarpais tarp simbolių.
- **LITERATŪRA**.

2. Straipsnis turi būti parašytas lietuvių kalba teksto redaktoriumi *Microsoft Word™*. Straipsnio tekstas formatuojamas *Times New Roman* 12 pt šriftu, jam nustatomas 1,5 eilutės intervalas, lygiuojamas pagal abu kraštus (*Justify*).

3. Straipsnis maketuojamas A4 formato lape, nustatant tokius paraščių dydžius: viršutinė ir apatinė – 2 cm, kairioji – 2,5 cm, dešinioji – 1,0 cm. Pirmoji pastraipos eilutė atitraukiama 1 cm.

4. Straipsnio apimtis – 5–10 puslapių.

5. Straipsnio pradžioje turi būti nurodyta:

5.1. straipsnio **pavadinimas** – 14 pt paryškintu šriftu, didžiosiomis raidėmis, centruotas;

5.2. autoriaus (autorių) **vardas ir pavardė**, darbo vadovo **pareigos, vardas ir pavardė** – 12 pt paryškintu kursyvo šriftu, centruoti;

5.3. autoriaus (autorių) **įstaigos ar organizacijos pavadinimas** – 12 pt kursyvo šriftu, centruotai;

5.4. straipsnio **anotacijos tekstas su raktiniais žodžiais** (iš naujos eilutės) – 12 pt šriftu, išlygiuoti pagal abu kraštus (atskirų pastraipų atitraukti nuo kairiojo krašto nereikia).

6. Pagrindinis tekstas skirstomas į skyrius. Skyriai gali būti padalinti į poskyrius. Skyriai (I lygio antraštė) ir poskyriai (II lygio antraštė) numeruojami arabiškais skaitmenimis (1., 2., 1.1., 1.2. ir t. t.), anotacija, įvadas, išvados, literatūra bei santrauka (*summary*) nenumuojami. Teksto skyrių pavadinimai rašomi didžiosiomis raidėmis 14 pt paryškintu šriftu centruojami. Teksto poskyrių pavadinimai rašomi mažosiomis raidėmis, išskyrus pirmąją, 14 pt šriftu centruotai.

7. Formulės rašomos specialiomis kompiuterinėmis priemonėmis (pvz., *Microsoft Equation*). Formulė rašoma eilutės viduryje, dedamas kablelis, o ją siejantis žodis – „kur“, „kadangi“, „čia“ – po formule kitoje eilutėje, po to stulpeliu žemyn aprašomi visi kintamieji. Formulės numeruojamos iš eilės arabiškais skaitmenimis skliausteliuose. Numeruojama dešiniajame formulės krašte naudojant tabuliaciją.

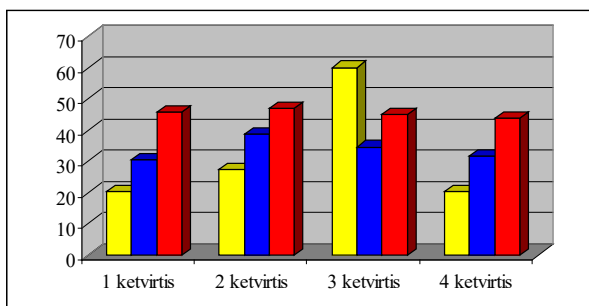
8. Lentelės centruojamos, lentelių tekstas formatuojamas 10 pt. Lentelė įterpiama į tekstą, skliausteliuose nurodant jos numerį, pvz.: (1 lentelė). Lentelės antraštė rašoma virš lentelės, formatuojama centriniu lygiavimu, 12 pt šriftu. Virš lentelės antraštės rašomas lentelės numeris. Lentelės numeruojamos arabiškais skaičiais, kurie yra formatuojami dešinine lygiuote, 12 pt šriftu. Šalia lentelės eilės numerio rašomas žodis „lentelė“, pavyzdžiui:

1 lentelė

Lentelės pavadinimas

Eilučių pavadinimų antraštė	Skilties antraštė		Skilties antraštė		Skilties antraštė
	Skilties paantraštė	Skilties paantraštė	Skilties paantraštė	Skilties paantraštė	
Tekstas	Tekstas	–	Tekstas	–	Tekstas

9. Iliustracijos (grafikai, diagramos ir kt.) rengiamos panaudojant taikomas programas ir išdėstomos tekste centruotai po nuorodomis. Iliustracijos turi būti ryškios ir kontrastingos, šešėlius rekomenduojama pašalinti. Iliustracijos įterpiamos į tekstą, skliausteliuose nurodant jų numerį, pvz., (1 pav.). Iliustracijos pavadinimas (pirmoji raidė didžioji) rašomas po iliustracija, formatuojamas centrine lygiuote, 12 pt šriftu. Prieš pavadinimą rašomas arabiškas skaičius, žymintis iliustracijos eilės numerį, ir sutrumpintas žodis „paveikslas“ (**pav.**), kurie yra formatuojami 12 pt paryškintu šriftu. Jeigu paveikslas pateikiamas iš kito šaltinio, tuomet po jo pavadinimo privaloma nurodyti pirminį šaltinį (šaltinio autorius, metai, pavadinimas, leidimo duomenys – laikantis APA (American Psychological Association) citavimo stiliaus reikalavimų, pavyzdžiui:



1 pav. Produktų kainų kitimas

Šaltinis: Pavardenis, V. (2020). *Knygos pavadinimas*. Miestas: Leidykla

Jeigu paveikslas ar lentelė sudaryta autoriaus, šaltinis nenurodomas.

10. Straipsnio pabaigoje rašoma santrauka (*Summary*) užsienio kalba. Santraukos tekstas rašomas 12 pt ir išlygiuojamas pagal abu kraštus.

11. Informacijos šaltinių sąrašas pateikiamas atskirame skyriuje su antrašte **LITERATŪRA**, laikantis APA (American Psychological Association) citavimo stiliaus reikalavimų. Informacijos šaltinių sąrašas sudaromas abėcėlės tvarka, šaltiniai numeruojami. Jeigu autorių pavardės vienodos, tuomet jas reikia išdėstyti atsižvelgiant į inicialus. Informacijos šaltinių bibliografinio aprašo pavyzdžiai:

Knyga	Mačernis, M. (2016). <i>Duomenų bazių valdymas: nuo teorijos iki MySQL</i> . Vilnius: Vilniaus universiteto leidykla.
Straipsnis	Deveikienė, V. ir Deveikis, S. (2021). Armuoto betono bažnyčios. <i>Darnios aplinkos vystymas</i> , 18(1), 71–83. https://doi.org/10.52320/dav.v18i1.173
Elektroninė knyga duomenų bazėse	Association, American Payroll. (2018). <i>The Guide to Successful Electronic Payments</i> . Prieiga per Skillsoft duomenų bazę https://bild.skillport.com/skillportfe/main.action?assetid=139233

12. Tekste privalo būti naudojamas citavimas, pateikiamos nuorodos į kitus literatūros šaltinius tekste:

12.1. skliaustuose nurodoma autoriaus pavardė ir publikacijos metai (Pavardė, 2010);

12.2. jei autorius minimas tekste, po jo pavardės nurodomi tik metai, pvz.: Pavardė (2010) teigė, kad...;

12.3. jei šaltinio autorius yra organizacija ar šaltinis neturi autoriaus, nuorodoje minimas tik organizacijos ar šaltinio pavadinimas ir metai (Lietuvos statistikos departamentas, 2010);

12.4. pateikiant nuorodą į kelių autorių skirtingus šaltinius, autorių pavardės ir metai skiriami kabliataškiu (Pavardė, 2010; Pavardė, 2011);

12.5. to paties autoriaus skirtingos publikacijos nurodomas pridedant raides a, b, c ir t. t. po publikacijos metų (Pavardė 2010a, 2010b);

12.6. pateikiant tikslią kito autoriaus citatą, nurodomas šaltinio puslapis (Pavardė, 2010, p. 10).

13. Galutinės straipsnių versijos turi atitikti formatavimo reikalavimus. Galima naudotis parengtu straipsnio įforminimo šablonu, kuris pateikiamas atskirame dokumente. Dokumentas suformuotas pagal keliamus reikalavimus konferencijoje skelbiamiems straipsniams. Straipsnyje naudojamų šriftų dydžių ir stilių lentelė (šios lentelės paskutiniajame stulpelyje pateikiami šablone naudojami sukurti straipsnio dalių stilių pavadinimai):

Straipsnio dalis	Raidžių tipas	Lygiuotė	Šrifto dydis, pt	Tarpai tarp pastraipų		Šrifto stilius	Straipsnio dalių stilius
				Prieš (Before)	Po (After)		
Pavadinimas	DIDŽIOSIOS RAIDĖS	centre	14 pt	12 pt	6 pt	paryškintas (Bold)	s_pavadinimas
Autoriaus (autorių) bei darbo vadovo vardas ir pavardė	mažosios raidės	centre	12 pt	6 pt	0 pt	paryškintas (Bold), kursyvas (Italic)	s_autorius
Įstaigos ar organizacijos pavadinimas	mažosios raidės	centre	12 pt	0 pt	0 pt	kursyvas (Italic)	s_institucija
Anotacija	DIDŽIOSIOS RAIDĖS	centre	12 pt	12 pt	0 pt	paryškintas (Bold)	s_annotacija
Anotacijos tekstas, raktiniai žodžiai	mažosios raidės	abipusė	12 pt	0 pt	0 pt	normalus	s_annotac_tekstas
Įvadas, išvados, summary (santrauka), literatūra	DIDŽIOSIOS RAIDĖS	centre	14 pt	12 pt	6 pt	paryškintas (Bold)	s_antraste
Skyrių pavadinimai (I lygio antraštė)	DIDŽIOSIOS RAIDĖS	centre	14 pt	12 pt	6 pt	paryškintas (Bold)	s_skyrius
Poskyrių pavadinimai (II lygio antraštė)	mažosios raidės	centre	14 pt	12 pt	6 pt	paryškintas (Bold)	s_poskyris
Pagrindinis tekstas	mažosios raidės	abipusė	12 pt	0 pt	0 pt	normalus	s_tekstas
Užrašas „lentelė“	mažosios raidės	dešinėje	12 pt	6 pt	3 pt	normalus	s_lentele
Lentelių pavadinimai	mažosios raidės	centre	12 pt	0 pt	0 pt	normalus	s_lenteles_pavadinimas
Lentelių ir schemų tekstas	mažosios raidės	centre ir/ar abipusė	10 pt	0 pt	0 pt	normalus	–
Paveikslų ir schemų pavadinimai	mažosios raidės	centre	12 pt	3 pt	6 pt	normalus	s_paveikslo_pavadinimas

Straipsnio dalis	Raidžių tipas	Lygiuotė	Šrifto dydis, pt	Tarpai tarp pastraipų		Šrifto stilius	Straipsnio dalių stilius
				Prieš (Before)	Po (After)		
Užrašas „pav.“	mažosios raidės	centre	12 pt	3 pt	6 pt	paryškintas (Bold)	s_pav.
Literatūros sąrašas (šaltiniai)	mažosios raidės	abipusė	12 pt	0 pt	0 pt	normalus	–

14. Maloniai prašome laikytis šių reikalavimų, pateikiant straipsnį konferencijai. Ypač svarbu įtraukti visą minėtą informaciją, išlaikant apibrėžtą dokumento struktūrą ir puslapių apimtį.